

香港大學 蒲飛路校園發展 – 行人連接改善工程及 蒲飛路休憩處重置方案

社區簡介會
明愛莫張瑞勤社區中心
2025年11月06日



香港大學
THE UNIVERSITY OF HONG KONG

內容簡介

香港大學（港大）致力透過蒲飛路校園發展，改善堅尼地城與薄扶林區之間行人連接的步行暢達度。是次社區簡介會旨在向社區人士介紹目前有關改善校園行人連接的設計方案，以及就着蒲飛路休憩處的遷移及重置方案建議，誠邀各位表達意見及支持。

蒲飛路校園行人連接之發展進程

2022年4月



薄扶林道與蒲飛路之間現存約60米的高低差距，部分路段斜坡陡峭、行人路狹窄。港大於2022年4月曾進行行人設施社區意見調查（網上問卷調查及工作坊），近95%的受訪者認同蒲飛路附近行人連接需要改善。

2022年6月



城規會接納香港大學蒲飛路校園的規劃申請，當中包括改善與堅尼地城行人連接的建議。

2024年



港大完成蒲飛路校園的整體設計後，便向有關政府部門*徵詢行人連接方案的意見，包括扶手電梯接駁。

2025年11月
現在



港大現正向地政署提出地契修訂申請，以獲取道路交通改善工程及行人連接的工程發展權，最近有關的初步設計方案亦已獲得相關政府部門原則上支持。港大會於詳細設計階段繼續與相關政府部門商討，現正向中西區區議會諮詢，希望得到社區支持。

*相關政府部門包括：地政總署、路政署、運輸署、康樂及文化事務署、渠務署、土木工程拓展署、屋宇署、水務署、消防處等

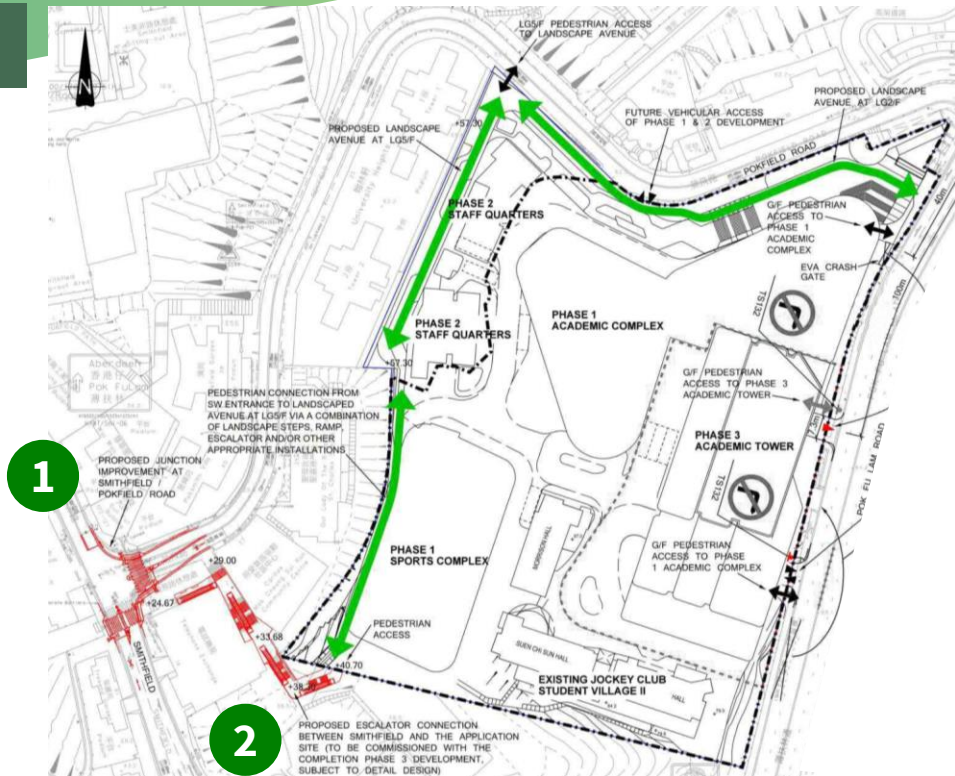


蒲飛路校園行人連接: 項目背景

根據 2022-05-20 城規會會議

交通及行人改善方案

1. 在蒲飛路及士美非路交界的路口改善計劃
2. 連接申請地點西南入口及士美非路的扶手電梯



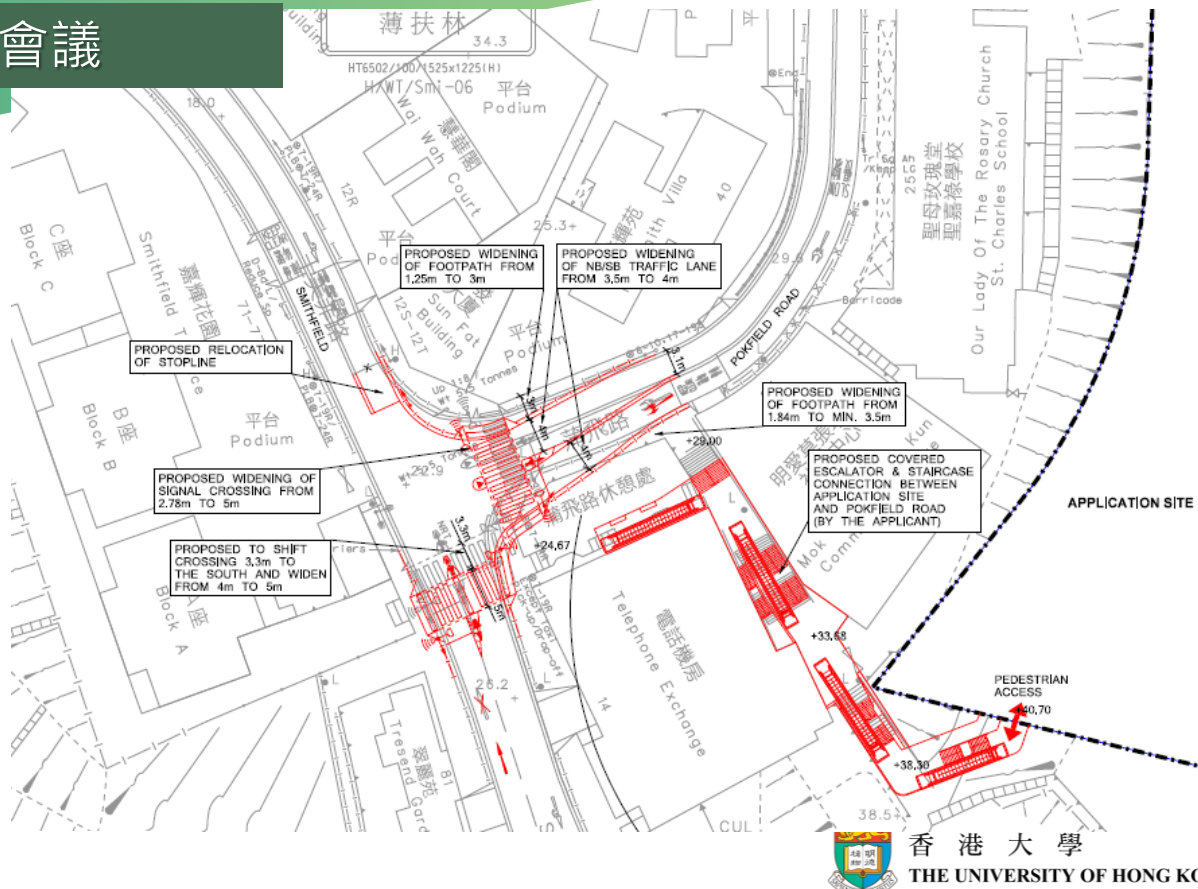
蒲飛路校園行人連接: 項目背景

根據 2022-05-20 城規會會議

透過路口改善計劃提升 行人安全及交通狀況

擬議發展將包括在蒲飛路及士美非路交界的路口改善計劃，改善區內交通狀況

- 擴闊沿蒲飛路的行人路
- 擴闊蒲飛路東行及西行的行車線
- 擴闊蒲飛路及士美非路的過路處





目前設計方案

- 1) 擴闊士美菲路與蒲飛路交界行人過路處
- 2) 以扶手電梯起步連接社區與蒲飛路校園
- 3) 遷移及重置蒲飛路休憩處



港大蒲飛路校園發展： 為社區帶來便捷行人連接

擴闊路口，提升行人安全

- 將路口南移，擴闊兩邊行人路及過路處，讓行人更安全

扶手電梯起步，連接社區與新校園

- 於士美菲路增設扶手電梯，作為串連蒲飛路與薄扶林道的起點
- 公眾可更容易跨越高低差距，到達新校園的園景通道

重置休憩處

- 遷移及重置休憩處，預計新址將提供相若設施

1. 擴寬士美菲路與蒲飛路交界行人路及過路處

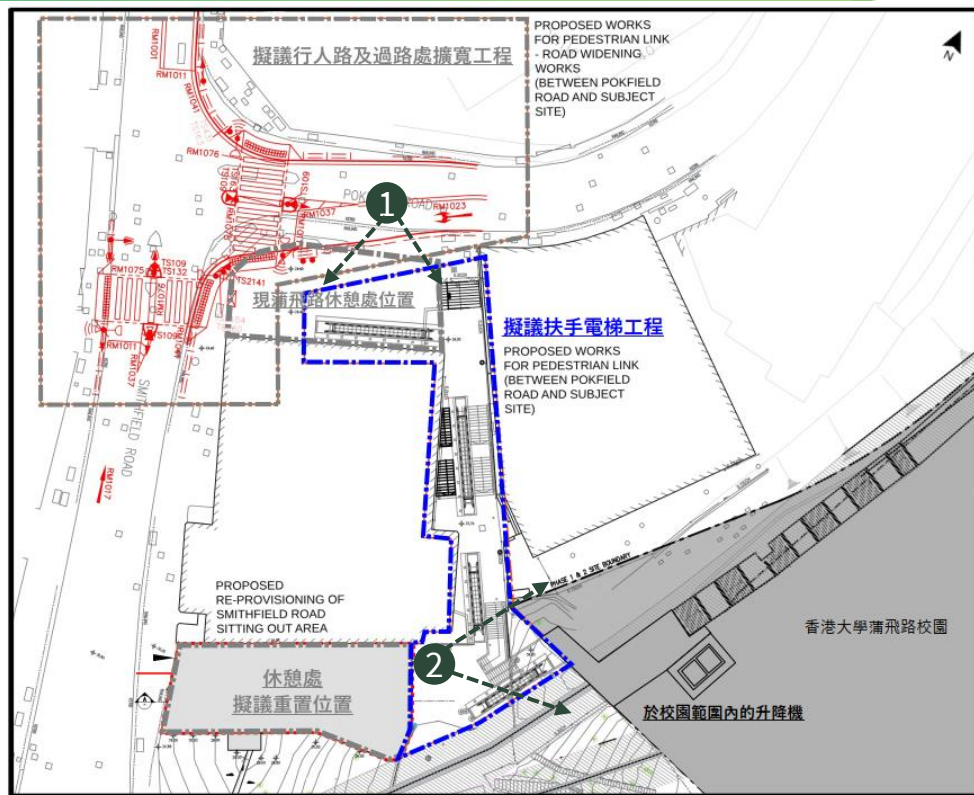


2. 以扶手電梯連接士美菲路與蒲飛路校園南面入口

1



2



2. 以扶手電梯連接士美菲路與蒲飛路校園南面入口



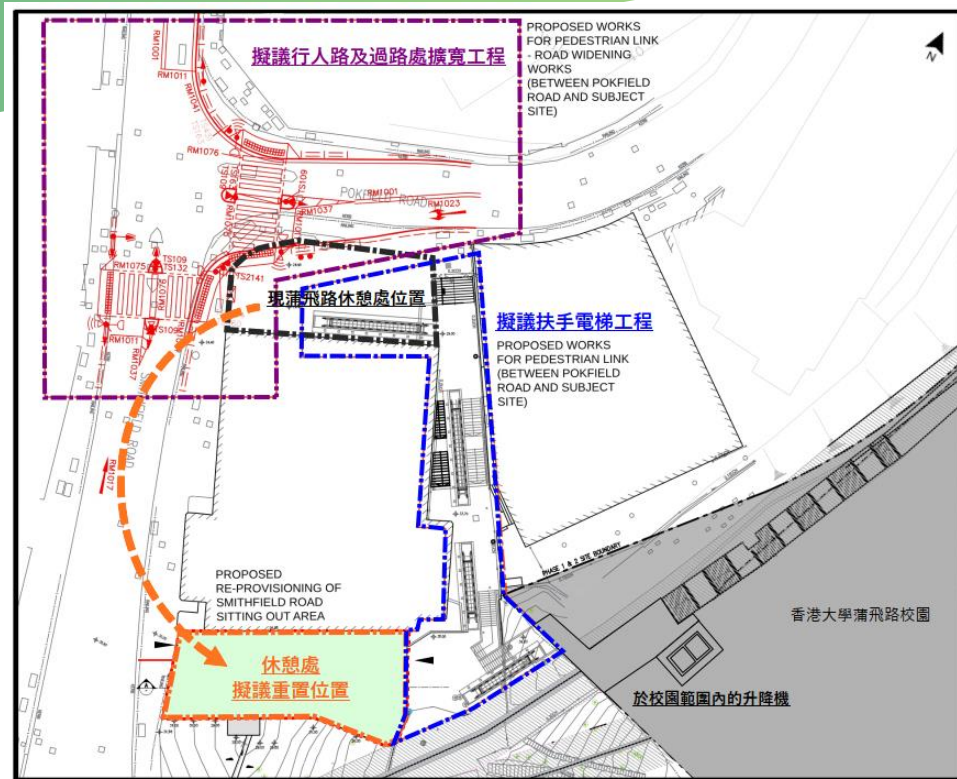
行人可從LG05透過校園內的園景通道前往蒲飛路校園、蒲飛路出口及薄扶林道出口，其設計將融合園林綠化的概念。



3. 建議遷移及重置蒲飛路休憩處

為配合上述 (1) 及 (2)，即行人過路處改善工程及扶手電梯行人連接工程，現有蒲飛路休憩處需要拆除。

經與康文署討論及同意，港大建議遷移該休憩處至堅尼地城電話機房旁邊山坡位置。



3. 建議遷移及重置蒲飛路休憩處

蒲飛路休憩處由康樂及文化事務署管理，佔地約230平方米，園內栽種了綠化植物，為雙層平台設計，兩級平台由樓梯連接，並配置了座椅、遮蔭棚及照明等設施(現有共4盞街燈)。

休憩處亦有斜坡擋土牆(由建築署管理)。



3. 建議遷移及重置蒲飛路休憩處

蒲飛路休憩處現栽有綠化植物如下：

散尾葵 (共7棵) ，及其他灌木如細葉棕竹、朱蕉、美人蕉屬等，並沒有樹木。

散尾葵



3. 建議遷移及重置蒲飛路休憩處

根據顧問團隊觀察目前休憩處日常使用率不高。重置後的休憩處預計與現有休憩處只有約2分鐘以內的步行距離，將會提供相若設施，設計上亦預計會與新建的行人通道連接。此改動預計將提升休憩處的便利度與通達性，惠及更多社區人士。



蒲飛路休憩處重置方案公眾諮詢

港大現正就有關休憩處重置時序向公眾諮詢，並擬定了兩個方案供社區參考，即「同步拆除及重置」及「先重置後拆除」。

方案一：同步拆除及重置 更快完成，投入使用

現有的休憩處預計可於**2026年第四季**起關閉並進行拆除。與此同時，新休憩處的重置工程隨即展開，並預計於**2027年第四季**完工並開放予公眾使用。擴寬行人過路處及興建扶手電梯的工程，預計於**2028年第三季**完工，即與新校園第三期學術大樓同步完成。

總工期預計比方案二快一年，讓社區更早享受到多項新設施帶來的便利，並盡快恢復行人過路處的正常交通。

根據顧問團隊估計，從現有休憩處拆卸工程起計直至新休憩處重置完成的大概一年時間，相關設施將會暫停予公眾使用。

- 2026年第四季 ● 關閉並拆除蒲飛路休憩處 + 重置新休憩處
- 2027年第四季 ● 完成重置新休憩處
- 2028年第二季 ● 完成擴寬行人過路處
- 2028年第三季 ● 完成興建扶手電梯及其他改善工程

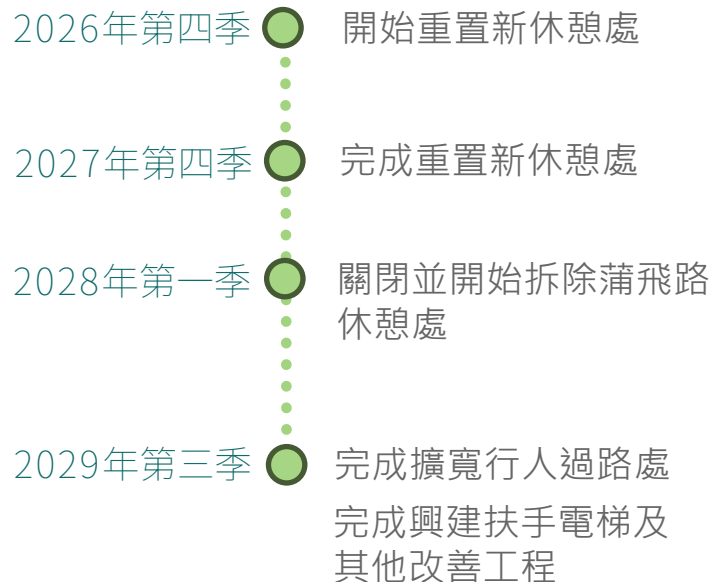
蒲飛路休憩處重置方案公眾諮詢

方案二：先重置後拆除

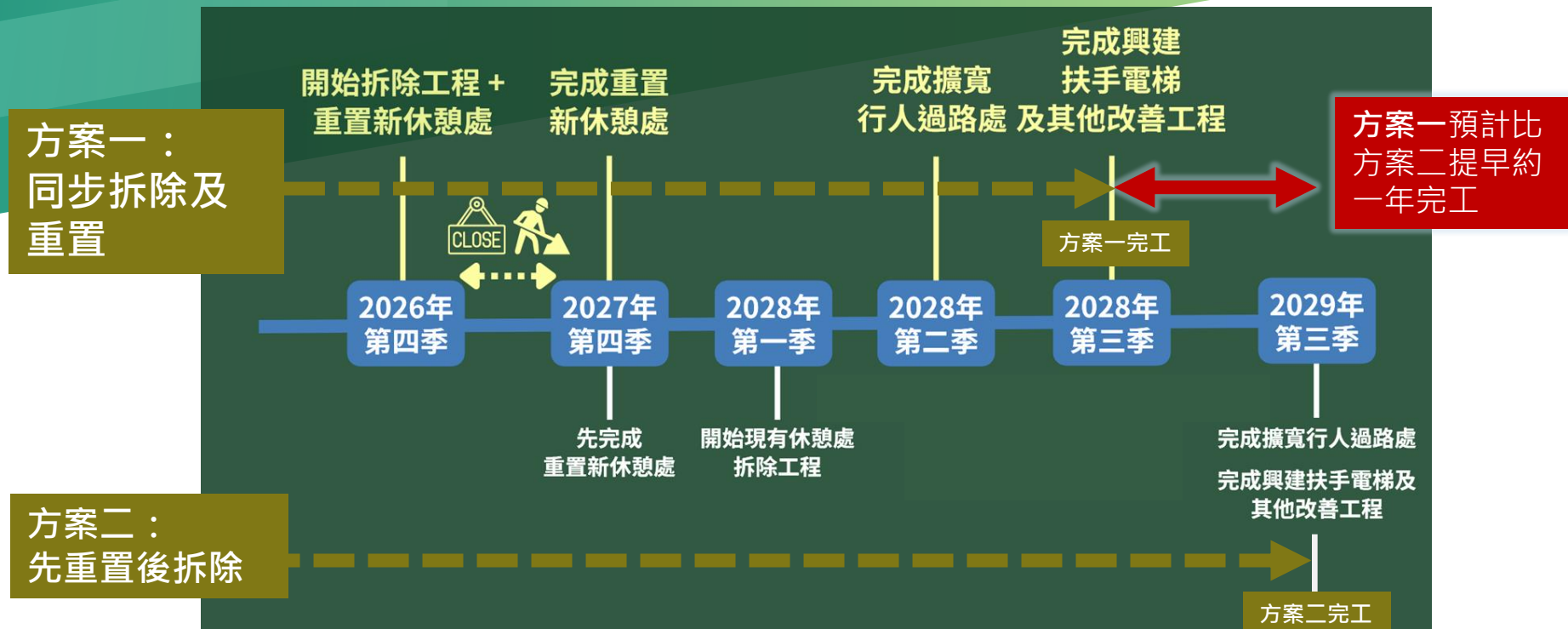
先於堅尼地城電話機房旁興建全新的休憩處，預計於**2027年第四季**完工並啟用後，才在**2028年第一季**關閉並拆除現有的舊設施。

方案二將能確保休憩處無間斷交接，於工程期間亦能持續開放予公眾使用。

不過，由於需要等待舊休憩處拆除後才能展開其他工程，預計上述兩項建議（擴寬行人路和過路處及興建扶手電梯）的完工時間亦會大幅延後。整個改善行人連接工程的總工期預計將延長約一年，估計到**2029年第三季**全面完成。



蒲飛路休憩處重置方案公眾諮詢



有關改善行人設施和休憩處重置方案的資料已透過郵寄、電子通訊及網頁向附近屋苑、學校、社區中心及商戶發放。公眾可在2025年11月28日（五）或之前透過網上意見表或電郵（pcomplex@hku.hk）提出意見。

歡迎提出 你的意見



意見收集表



謝謝

歡迎提問



pokfield.hku.hk



香港大學
THE UNIVERSITY OF HONG KONG